

## Sürme Sistemlere Genel Bakış Overview of Sliding Systems

	Schüco ASE 36 PD	Schüco ASE 67 PD	Schüco ASE 70 PD	Schüco ASS 80 OL	Schüco ASS 100 OL	Schüco ASS 39 PD	Schüco ASS 77 PD,SI	Schüco ASS 77 PD,HI	Schüco ASS 77 PD,HI manual	Schüco ASS 77 PD,NI	Schüco ASS 39 PD,NI	Schüco ASS 43 / ASS 48	Schüco ASS 39 SC	Schüco ASS 39 SC TipTronic	Schüco ASS 32 SC	Schüco ASS 28 SC,NI/ASS 32 SC,N	Schüco ASS 32,NI	Schüco ASS 78,HI	Schüco ASS 50	Schüco ASS 50,NI	Schüco ASS 80 PD,HI	Schüco ASS 70 FD	Schüco ASS 50 PD,NI	Schüco AWS 50,SI PASK	Schüco ASS 65 automatic	Schüco ASS 32,NI automatic
<b>Enerji Energy</b>																										
<b>Yalıtımsız Non-insulated</b>																										
<b>Isı yalıtımlı Thermally insulated</b>																										
<b>Yüksek ısı yalıtımlı Highly thermally insulated</b>																										
<b>Maksimum ısı yalıtımlı With maximum thermal insulation</b>																										
<b>Tasarım Design</b>																										
<b>Kanat çerçevesi montaj derinliği (mm) Basic depth of vent frame in mm</b>	36	67	70	80	100	39	77	77	77	39	43	39	39	39	32	32	32	70	50	50	80	70	50	100	65	32
<b>Sürme raylarının sayısı Number of tracks</b>																										
<b>1 sürme rayı Single track</b>																										
<b>2 sürme rayı Double track</b>																										
<b>3 sürme rayı Triple track</b>																										
<b>90°'lik köşe 90° corner</b>																										
<b>Maksimum kanat ağırlığı (kg) Maximum vent weight in kg</b>	320	400	400	250	250	270	500	500	300	500	270	230	160	160	160	90	400	400	150	100	100	55	250	100	100	
<b>Açılm tipleri Opening types</b>																										
<b>Kayar kanat Sliding vent</b>																										
<b>Kaldır-sür kanat Lift-and-slide vent</b>																										
<b>Paralel Çek Sür Vasistas Kanat (PASK) Tilt/slide (PASK) units</b>																										
<b>Kayar Katlanır Kapı Folding sliding door</b>																										
<b>Kullanım alanları Areas of use</b>																										
<b>Pencere Window</b>																										
<b>Kapı Door</b>																										
<b>Balkon camlama Balcony glazing</b>																										
<b>Kış bahçesi entegre eleman Conservatory insert unit</b>																										
<b>Mekanizmalar Fittings</b>																										
<b>Çevirme kolu Crank handle</b>																										
<b>Sürme kolu Sliding handle</b>																										
<b>PASK kolu Tilt/slide (PASK) handle</b>																										
<b>Kayar Katlanır kolu Folding handle</b>																										
<b>Kapı kolu Door handle</b>																										
<b>Pencere kolu Window handle</b>																										
<b>Kullanım tuşları Operating switch</b>																										
<b>Otomasyon Automation</b>																										
<b>Schüco e-slide Schüco e-slide</b>																										
<b>Schüco TipTronic Schüco TipTronic</b>																										
<b>Otomatik sürme kapı Automatic sliding door</b>																										
<b>Giriş kontrolü Access control</b>																										
<b>Güvenlik Security</b>																										
<b>DIN EN 1627'ye (DIN V ENV 1627) göre hırsızlığa dayanım Burglar resistance in accordance with DIN EN 1627 (DIN V ENV 1627)</b>																										
<b>RC 2 (WK2)</b>																										
<b>Kapanma denetimi Monitoring of closing</b>																										

### Schüco ASE 36 PD Schüco ASE 36 PD



Schüco Sürme Sistem ASE 36 PD hazır bitmiş bir panoramik doğrama olması ile direkt montaj imkanı sağlar. Tüm iklim bölgelerinde kullanılabilen yalıtımlı sistem dış mekan, teras ve balkonlar için ferah geniş geçişlerin yanı sıra iç mekanda da şeffaf oda bölmeleri gibi neredeyse sınırsız mimari tasarım çözümleri sunar. Sürme sistemler üst düzey enerji verimi, etkileyici tasarım, rahat kullanım ile her türlü ticari ve bireysel projeler için son derece uygundur.

The Schüco Sliding System ASE 36 PD provides a ready-made panoramic window, tailored differently for every project. The insulated system, which can be used in all climatic regions, offers virtually unlimited architectural design solutions, such as transparent room divisions on the interior as well as spacious transitions for outdoor, terraces and balconies. The sliding systems are highly suitable for all types of commercial and individual projects with high energy efficiency, impressive design and comfortable handling.

**Schüco International KG**  
www.schueco.com

**Schüco Türkiye**  
www.schueco.com.tr

**Schüco İstanbul Uluslararası İnşaat Tic. Ltd. Şti.**  
İDTM Blokları A1 Blok 15. Kat  
34149 Yeşilköy - İstanbul  
Tel. +90 212 465 68 80  
Faks. +90 212 465 68 85

### Schüco - Pencere, kapı ve cephe için sistem çözümleri

Merkezi Almanya'nın Bielefeld şehrinde olan Schüco International KG pencere, kapı ve cephe için sistem çözümleri geliştirmekte ve sunmaktadır. Schüco dünya çapında 5.400'ün üzerinde çalışanı ile sunduğu teknoloji ve hizmet açısından bugünün ve geleceğin endüstri lideri olma hedefi ile çalışmaktadır. Bina kabuğu uzmanları konut amaçlı ve ticari amaçlı binalara yönelik yenilikçi ürünlerin yanı sıra bina yapı proje sürecinin her aşamasında ilk fikirden tasarıma, imalat ve montaja kadar danışmanlık ve dijital çözümler sunmaktadır. Dünya genelinde 12.000 uygulamacı, planlamacı, mimar ve yatırımcı Schüco ile birlikte çalışmaktadır. Firma 80'in üzerinde ülkede faaliyet göstermekte olup 2020 yılında yıllık 1.749 milyar Euro'luk bir ciroya ulaşmıştır. Daha fazla bilgi için [www.schueco.com.tr](http://www.schueco.com.tr)

### Schüco – System solutions for windows, doors and façades

Based in Bielefeld, Schüco International KG develops and sells system solutions for windows, doors and façades. With more than 5.400 employees worldwide, the company strives to be the industry leader in terms of technology and service today and in the future. In addition to innovative products for residential and commercial buildings, the building envelope specialist offers consultation and digital solutions for all phases of a building project – from the initial idea through to design, fabrication and installation. 12,000 fabricators, developers, architects and investors around the world work together with Schüco. The company is active in more than 80 countries and achieved a turnover of 1.749 billion euros in 2020. For more information, visit [www.schueco.com](http://www.schueco.com)

SCHÜCO

## Schüco ASE 36 PD Schüco ASE 36 PD

Alüminyum Sürme Sistemler  
Aluminium Sliding Systems



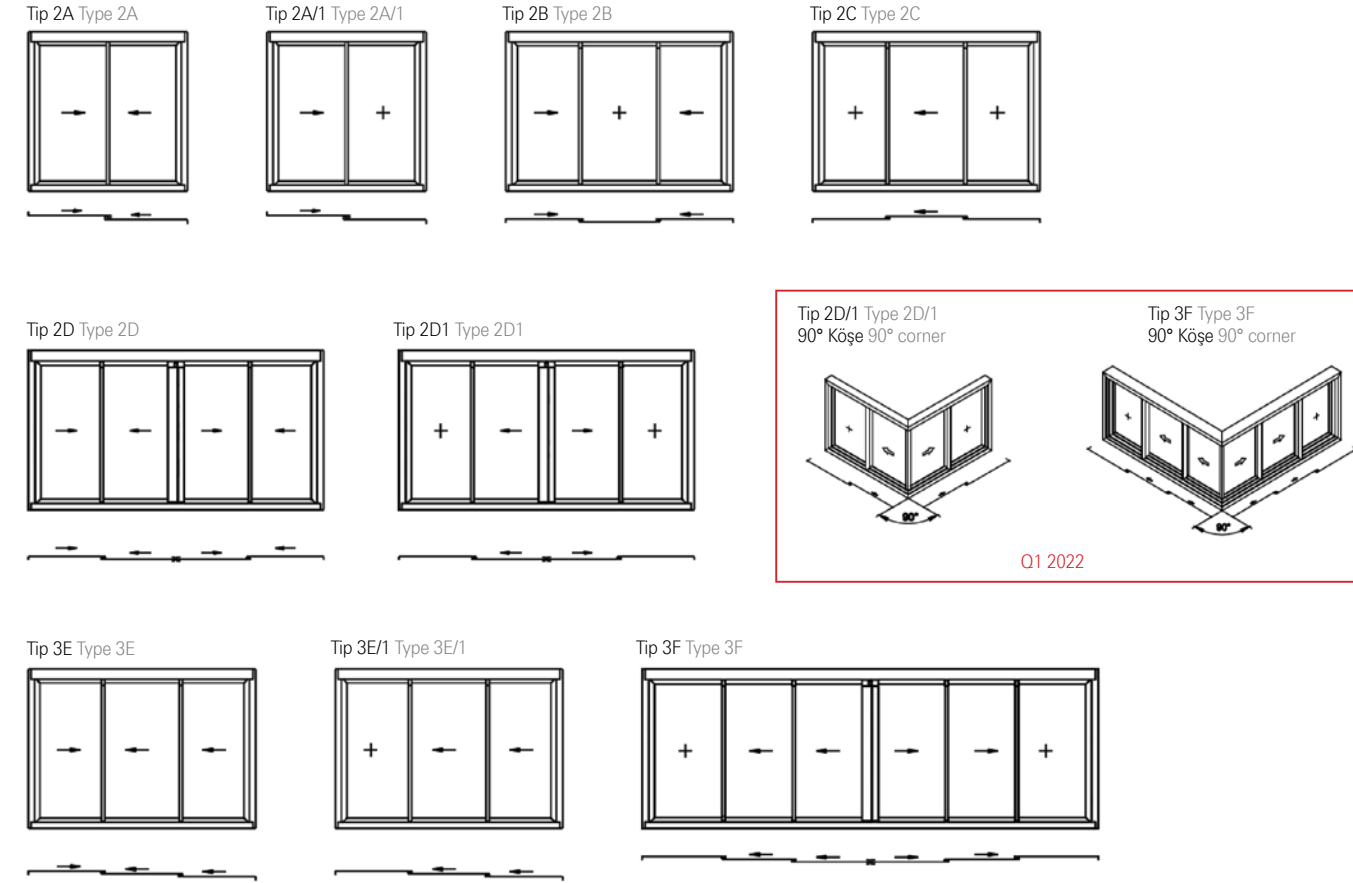
# Schüco ASE 36 PD

## Schüco ASE 36 PD

Panoramik minimal tasarımı ile yalıtımlı sürme sistem – tüm iklim bölgelerinde ve iç mekanda esnek kullanım çözümleri

Insulated sliding solution with panoramic minimal design – flexible application options for use in mild climate zones as well as indoors

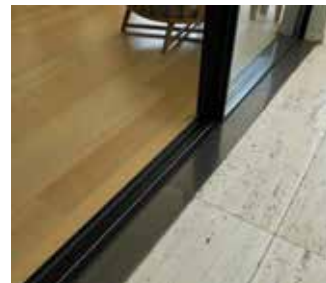
### Tip Types



Schüco ASE 36 PD  
Schüco ASE 36 PD



Schüco ASE 36 PD  
Schüco ASE 36 PD



Schüco ASE 36 PD  
Schüco ASE 36 PD

Schüco Sürme Sistem ASE 36 PD maksimum şeffaflığa sahip yalın çizgili bir tasarım sunar. Minimum ön görünümü ile mimari tasarımı ön plana çıkarır.

Schüco Sliding System ASE 36 PD offers a panoramic design with the maximum allowable transparency. The minimal central mullion lightens the architectural design.

Ürün avantajları	Product benefits
<b>Enerji</b>	<b>Energy</b>
<ul style="list-style-type: none"> <li>Manuel mekanizmaya sahip ısı yalıtımlı sürme sistemi</li> <li>Isı yalıtımı: EN 10077-1:2001 &amp; EN 10077-2:2003; <math>U_w = 1.58</math> (W/m<sup>2</sup>K) 'den itibaren</li> <li>TS EN 12207:2000 Hava geçirimsizliği sınıflandırma Class 3</li> <li>TS EN 12208:2000 Su geçirimsizliği sınıflandırma Sınıf 7A</li> <li>EN 12210:2000 Rüzgar yüküne karşı direnç sınıflandırma Class C3</li> <li>Daima 30 mm toplam cam kalınlığı kullanılır</li> </ul>	<ul style="list-style-type: none"> <li>Thermally insulated sliding system with manual fittings.</li> <li>Thermal insulation (EN 10077-1:2001 &amp; EN 10077-2:2003): from <math>U_w = 1.58</math> (W/m<sup>2</sup>K)</li> <li>Air permeability (EN 12207:2000): Class 3</li> <li>Water tightness (EN 12208:2000): Class 7A</li> <li>Wind resistance (EN 12210:2000): Class C3</li> <li>Glass thickness of 30mm total (always)</li> </ul>
<b>Tasarım</b>	<b>Design</b>
<ul style="list-style-type: none"> <li>Ön görünüm genişliği 20 mm</li> <li>Hem yatay hem dikeyde 328 mm'ye kadar ön kasa genişliği</li> <li>2 ve 3 raylı kasalara dayalı esnek tür çeşitliliği</li> <li>Gizli kasa profili: Maksimum şeffaflık ve olabildiğince yüksek gün ışığı girişi</li> <li>90° hareketli köşe</li> <li>Azami 320 kg kanat ağırlıkları</li> <li>Kanat ebataları (en x boy): Maksimum 2200 x 3000 mm (1.2 kN rüzgar yükü)</li> </ul>	<ul style="list-style-type: none"> <li>Mullion of 20 mm always (in fascia)</li> <li>Outer frame height of 38 mm both horizontal and vertical</li> <li>Flexible choice of styles based on the double-track and triple-track outer frame</li> <li>Concealed outer frame: maximum transparency and light penetration</li> <li>Movable corner (90°)</li> <li>Vent weights up to 320 kg</li> <li>Vent dimensions (W x H): Maximum 2200 x 3000 mm (for wind load of 1.2 kN)</li> </ul>
<b>Güvenlik</b>	<b>Security</b>
<ul style="list-style-type: none"> <li>2 kilitleme noktasına sahip manuel kilitleme</li> <li>Artırılmış güvenlik için 4 noktalı kilitleme (isteğe bağlı)</li> </ul>	<ul style="list-style-type: none"> <li>Manual locking with 2 locking points</li> <li>4-point locking bar for increased security (optional)</li> </ul>